



FACT BOOK 2021

2021年6月

株式会社 大阪ソーダ

目 次

- I. 会社概要および主要製品
- II. 過去10年の連結損益計算書
- III. 過去10年の連結貸借対照表
- IV. 主要な経営指標の推移(連結)
- V. セグメント別売上高・営業利益・営業利益率
- VI. 連結キャッシュ・フロー/設備投資関係

I. 会社概要および主要製品

◆ 会社概要

2021年3月31日現在

商 号	株式会社大阪ソーダ OSAKA SODA CO., LTD.
本 社 所 在 地	〒550-0011 大阪市西区阿波座1-12-18 TEL:06-6110-1560 FAX:06-6110-1603
代 表 取 締 役 社 長 執 行 役 員	寺田 健志
U R L	http://www.osaka-soda.co.jp
創 立	1915年(大正4年)10月26日
資 本 金	15,870百万円
株 式	東証一部上場
単 元 株	100株
発 行 済 株 式 総 数	26,731,415株
従 業 員	993名(連結) 617名(単体)

◆ 主要製品

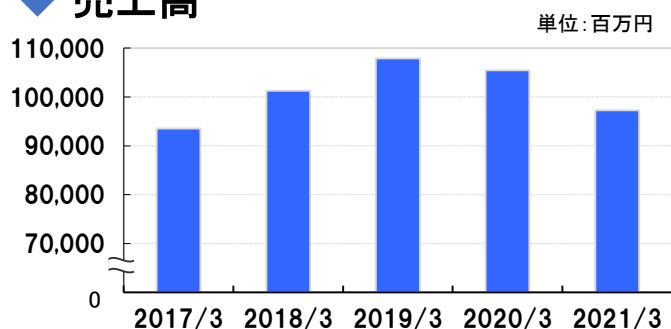
セグメント名	主 要 製 品
基 礎 化 学 品	かせいソーダ、塩酸、液化塩素、塩素ガス、次亜塩素酸ソーダ、 亜塩素酸ソーダ、塩素酸ソーダ、かせいカリ、水素ガス、 エピクロルヒドリン、アリルクロライド、塗料原料、接着剤原料など
機 能 化 学 品	アリルエーテル類、エピクロルヒドリンゴム、アクリルゴム、ダップ樹脂、 ノンフタレート型アリル樹脂、高純度エポキシ樹脂、 省エネタイヤ用改質剤、医薬品精製材料、カラム・装置等分析機器、 医薬品原薬・中間体、光学活性体、レンズ材料、感光性樹脂、 カラーレジスト、電極、グラスファイバー、資源リサイクルなど
住 宅 設 備 ほ か	ダップ加工材、生活関連商品、健康食品、化学薬品の輸送・貯蔵、 化学プラント、環境保全設備建設など

Ⅱ. 過去10年の連結損益計算書

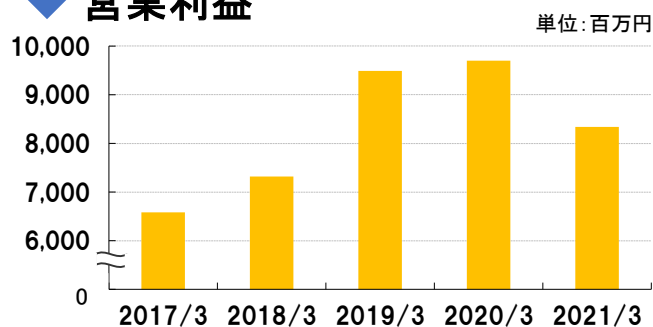
単位:百万円

	2012/3	2013/3	2014/3	2015/3	2016/3	2017/3	2018/3	2019/3	2020/3	2021/3
売上高	82,489	83,149	91,621	101,365	102,125	93,509	101,231	107,874	105,477	97,266
売上原価	68,646	68,879	76,993	85,642	84,357	75,335	81,417	84,783	82,941	76,282
売上総利益	13,842	14,269	14,627	15,723	17,767	18,174	19,814	23,090	22,536	20,984
販売費及び一般管理費	9,760	9,731	9,876	10,550	11,324	11,587	12,495	13,601	12,837	12,643
営業利益	4,082	4,538	4,751	5,172	6,443	6,586	7,318	9,488	9,698	8,341
営業外収益	358	610	681	794	633	456	500	804	821	711
営業外費用	194	123	191	220	637	506	333	239	198	214
経常利益	4,246	5,025	5,241	5,747	6,439	6,536	7,485	10,053	10,321	8,838
特別利益	4	30	909	1,282	18	-	106	139	179	0
特別損失	726	507	1,400	1,620	727	582	666	387	1,049	158
税金等調整前当期純利益	3,523	4,547	4,749	5,409	5,730	5,953	6,924	9,805	9,450	8,680
法人税住民税及び事業税等・法人税等調整額	1,583	1,659	1,720	1,959	2,123	1,633	2,146	3,012	2,944	2,630
非支配株主に帰属する当期純損失	-	-	-	-	-	-	-	-	-	△0
当期純利益	1,940	2,888	3,029	3,450	3,606	4,320	4,778	6,793	6,506	6,050

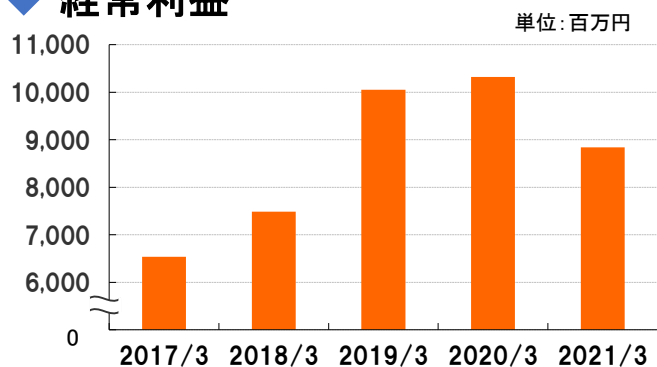
◆ 売上高



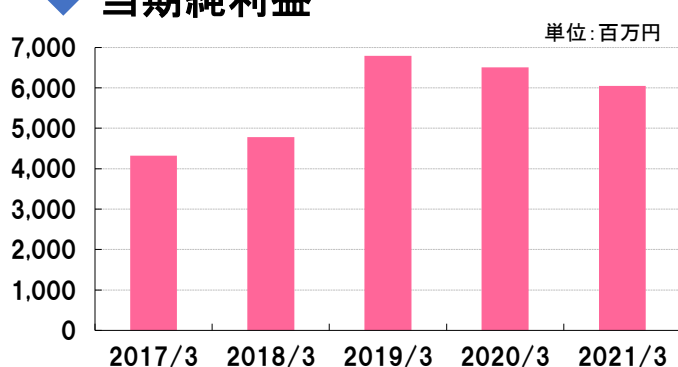
◆ 営業利益



◆ 経常利益



◆ 当期純利益



Ⅲ. 過去10年の連結貸借対照表

単位：百万円

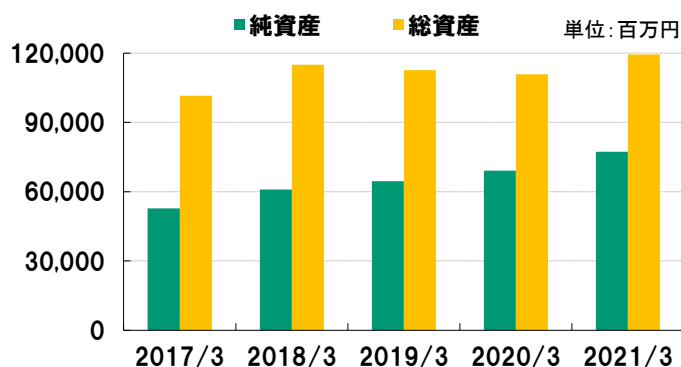
	2012/3	2013/3	2014/3	2015/3	2016/3	2017/3	2018/3	2019/3	2020/3	2021/3
流動資産	39,505	41,555	44,932	58,450	57,137	58,739	66,060	68,219	69,871	73,876
固定資産	28,172	35,248	39,394	42,443	39,890	42,764	48,959	44,442	40,980	45,496
有形固定資産	16,006	20,784	22,889	20,586	20,357	21,555	23,595	21,962	21,853	20,536
無形固定資産	398	1,248	1,278	1,159	1,192	1,207	1,599	1,338	1,027	782
投資その他の資産	11,767	13,215	15,226	20,697	18,339	20,001	23,764	21,141	18,099	24,178
資産合計	67,677	76,804	84,326	100,893	97,027	101,503	115,020	112,661	110,851	119,373
流動負債	29,578	31,753	30,406	32,258	30,669	31,390	33,206	32,197	26,660	26,818
固定負債	3,256	6,804	12,304	20,930	18,062	17,387	20,859	15,915	15,069	15,322
負債合計	32,834	38,558	42,710	53,189	48,731	48,778	54,066	48,113	41,730	42,141
純資産										
資本金	10,882	10,882	10,882	10,882	10,882	10,882	13,970	15,150	15,870	15,870
資本剰余金	9,394	9,394	9,394	9,399	9,399	9,399	12,487	13,667	14,387	14,388
利益剰余金	14,923	17,074	19,367	22,038	24,697	27,964	31,517	36,942	41,870	46,387
自己株式	-1,648	-1,668	-1,672	-1,663	-1,666	-1,670	-5,037	-6,679	-6,682	-7,669
その他の包括利益累計額	1,224	2,526	3,629	7,047	4,983	6,149	8,015	5,467	3,674	8,247
新株予約権	66	37	14	-	-	-	-	-	-	-
非支配株主持分	-	-	-	-	-	-	-	-	-	7
純資産合計	34,843	38,246	41,615	47,704	48,296	52,725	60,953	64,548	69,121	77,232
負債純資産合計	67,677	76,804	84,326	100,893	97,027	101,503	115,020	112,661	110,851	119,373

IV. 主要な経営指標の推移(連結)

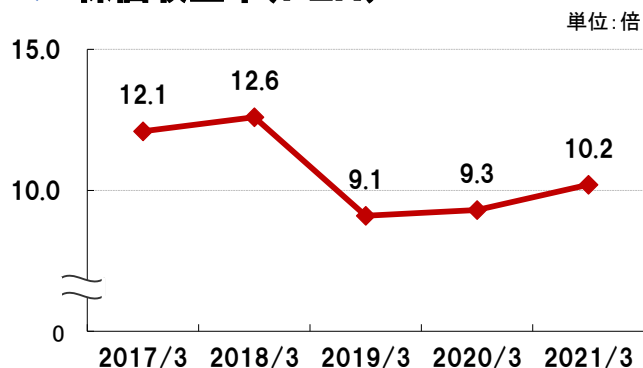
		2012/3	2013/3	2014/3	2015/3	2016/3	2017/3	2018/3	2019/3	2020/3	2021/3
純資産	百万円	34,843	38,246	41,615	47,704	48,296	52,725	60,953	64,548	69,121	77,232
総資産	百万円	67,677	76,804	84,326	100,893	97,027	101,503	115,020	112,661	110,851	119,373
1株当たり純資産 ※	円	1,649.69	1,813.71	1,974.94	2,263.88	2,292.13	2,502.48	2,698.66	2,795.62	2,912.98	3,310.56
1株当たり当期純利益 ※	円	92.07	137.03	143.82	163.74	171.16	205.05	223.24	297.10	276.14	257.37
潜在株式調整後 1株当たり当期純利益 ※	円	89.51	135.09	-	142.03	142.15	170.11	178.58	254.24	244.16	230.23
1株当たり配当金 ※	円	35.0	35.0	35.0	40.0	50.0	55.0	57.5	65.0	65.0	65.0
配当性向	%	38.0	25.5	24.3	24.4	29.2	26.8	25.8	21.9	23.5	25.3
自己資本比率	%	51.4	49.7	49.3	47.3	49.8	51.9	53.0	57.3	62.4	64.7
自己資本利益率	%	5.7	7.9	7.6	7.7	7.5	8.6	8.4	10.8	9.7	8.3
株価収益率(PER)	倍	14.4	10.4	12.7	12.8	12.0	12.1	12.6	9.1	9.3	10.2
営業活動によるキャッシュ・フロー	百万円	3,950	4,711	5,177	7,460	5,031	8,490	7,757	9,854	10,336	9,347
投資活動によるキャッシュ・フロー	百万円	-2,340	-5,182	-8,336	-1,853	-2,535	-3,145	-7,398	-4,542	-4,092	-1,850
財務活動によるキャッシュ・フロー	百万円	-1,385	430	5,233	5,954	-3,433	-3,506	3,097	-5,003	-1,677	-4,464
現金及び現金同等物の期末 残高	百万円	5,881	5,934	8,197	20,095	19,036	20,532	23,993	24,376	28,899	31,936
従業員数	名	755	798	795	811	820	850	931	970	974	993

※2017年10月1日付で普通株式5株につき1株の割合で株式併合を行っており、2012/3月期の期首に株式併合が行われたものと仮定して算出しています。

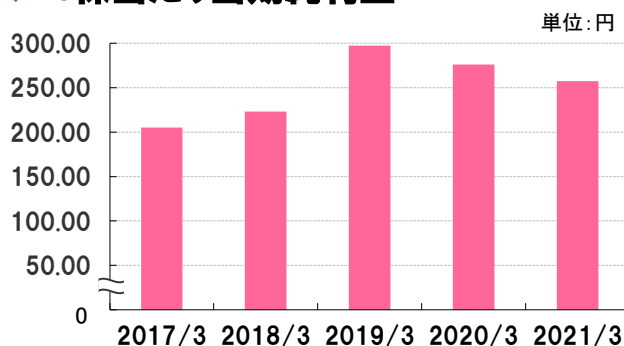
◆ 純資産および総資産



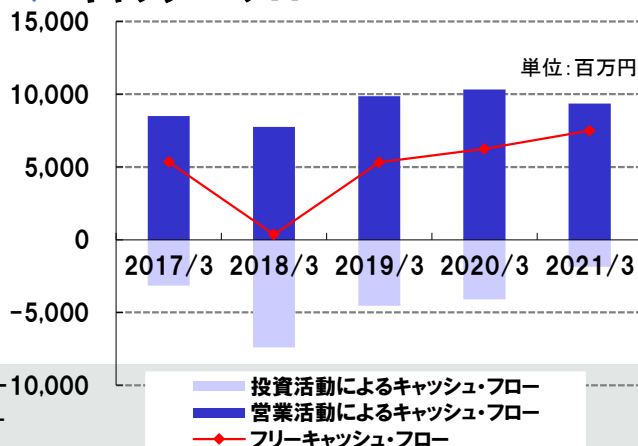
◆ 株価収益率(PER)



◆ 1株当たり当期純利益



◆ キャッシュ・フロー



V. セグメント別売上高・営業利益・営業利益率

VI. 連結キャッシュ・フロー/設備投資関係

◆ 売上高

単位:百万円

決算期	2017/3	2018/3	2019/3	2020/3	2021/3
基礎化学品	41,783	44,513	48,955	48,263	42,416
機能化学品	36,338	40,680	43,005	41,639	40,744
住設備ほか	15,387	16,038	15,912	15,574	14,106

◆ 営業利益

単位:百万円

決算期	2017/3	2018/3	2019/3	2020/3	2021/3
基礎化学品	1,491	2,221	5,124	4,854	3,555
機能化学品	6,319	6,017	5,459	5,537	5,780
住設備ほか	-238	137	169	475	254

◆ 営業利益率

単位: %

決算期	2017/3	2018/3	2019/3	2020/3	2021/3
基礎化学品	3.6	5.0	10.5	10.1	8.4
機能化学品	17.4	14.8	12.7	13.3	14.2
住設備ほか	-	0.9	1.1	3.0	1.8

◆ 連結キャッシュ・フロー

単位:百万円

決算期	2017/3	2018/3	2019/3	2020/3	2021/3
現金及び現金同等物の期首残高	19,036	20,532	23,993	24,376	28,899
営業活動	8,490	7,757	9,854	10,336	9,347
投資活動	-3,145	-7,398	-4,542	-4,092	-1,850
フリーキャッシュ・フロー	5,345	359	5,312	6,244	7,497
財務活動	-3,506	3,097	-5,003	-1,677	-4,464
現金及び現金同等物の期末残高	20,532	23,993	24,376	28,899	31,936

◆ 設備投資関係

単位:百万円

決算期	2017/3	2018/3	2019/3	2020/3	2021/3
設備投資額	4,302	5,963	2,434	3,840	2,388
減価償却費	2,923	3,185	3,605	3,626	3,894
研究開発費	1,685	1,896	2,289	2,187	2,201

お問合せ先

株式会社 大阪ソーダ
管理本部 管理部広報グループ
TEL : 06-6110-1560